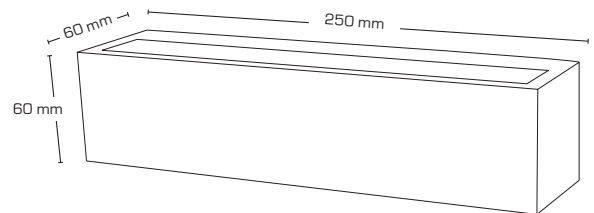
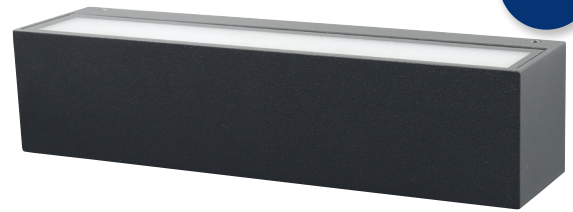


## Produktbeschreibung:

- Tekla ist eine einfache, stilvolle und vielseitige Wandleuchte, die nach oben/unten leuchtet.
- Tekla kann sowohl drinnen als auch draußen, in Privathimmobilien, in Gewerbeimmobilien, von Wohnungsbaugenossenschaften, in Hotels etc. verwendet werden.
- Die Leuchte besteht aus Aluminiumdruckguss und ist wahlweise in Anthrazit oder Schwarz erhältlich und vorbereitet für Durchgangsverdrahtung mit 3G1,5 mm<sup>2</sup>.
- Abstandshalter für sichtbare Installation von Kabeln im Lieferumfang.

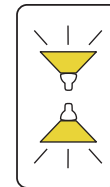
IP54



## Technische Daten:

Größe:	60 x 60 x 250 mm
Spannung:	220-240VAC 50 Hz
Systemleistung:	18W
Lichtstärke:	540 lm/540 lm
Dimmbar:	Nej
Farbwiedergabe:	Ra84
Strahlungswinkel:	110°/110°
Schutzklasse:	Klasse I, IP54
Material:	Pulverlackiertes Aluminium
Durchgangsverdrahtung:	Ja (3G1,5 mm <sup>2</sup> )
Genehmigungen:	LVD, EMC, RoHS, CE

Lichtverteilung



Artikel-Nr.:	EAN-Code:	Beschreibung:	Wattleistung:	Farbe:
13010	5713080130103	Wandleuchte für Innen- und Außenbereich	18W	Anthrazit
13011	5713080130110	Wandleuchte für Innen- und Außenbereich	18W	Schwarz

