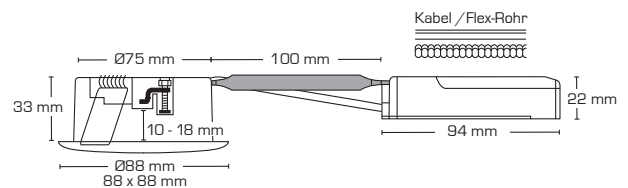
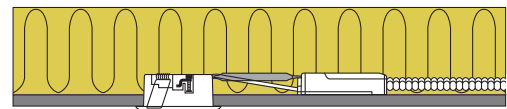
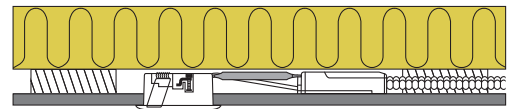


Luna LP-2700K

Produktbeschreibung:

- Luna ist eine innovative, flimmerfreie LED-Einbauleuchte, die für den direkten Einbau in der Dämmung und in brennbaren Materialien zugelassen ist.
- Durch die Montage mit Schrauben und/oder Federn wird ein perfektes Ergebnis erzielt – jedes Mal!
- Geeignet für Akustikdecken.
- Mit einer Einbauhöhe von nur 33 mm kann Luna fast überall montiert werden.
- Das austauschbare LED-Leuchtmittel macht die Installation flexibel und zukunftssicher – zum Beispiel lässt sich auf Wunsch die Farbtemperatur ändern.
- Die Montage mit Kabel oder 16-mm-Flexrohr ist möglich.



Technische Daten:

Lochdurchmesser:	Ø75 mm
Außenmaße:	Ø88 mm oder 88 x 88 mm
Höhe:	33 mm
Spannung:	220-240VAC 50 Hz
Systemleistung:	6,2W
Lichtstärke:	350 lm
Dimmbar:	Ja
Farbwiedergabe:	Ra95
Strahlungswinkel:	42°
Neigungswinkel:	36°
SDCM:	<2
Schutzklasse:	Klasse II, SELV, IP44
Material:	Kunststoff/Aluminium
Durchgangsverdrahtung:	Ja (3G1,5 mm ²)
Genehmigungen:	LVD, EMC, RoHS, CE

Artikel-Nr.:	EAN-Nr.:	Außenmaße:	Frontdesign:	Farbe:
10101	5713080101011	Ø88 mm	Rund	Mattweiß
10102	5713080101028	Ø88 mm	Rund	Gebürstetes Aluminium
10103	5713080101035	88 x 88 mm	Viereckig	Mattweiß
10104	5713080101042	88 x 88 mm	Viereckig	Gebürstetes Aluminium
10105	5713080101059	Ø88 mm	Rund	Mattschwarz
10106	5713080101066	Ø88 mm	Rund	Kupfer

